

借通用件登记

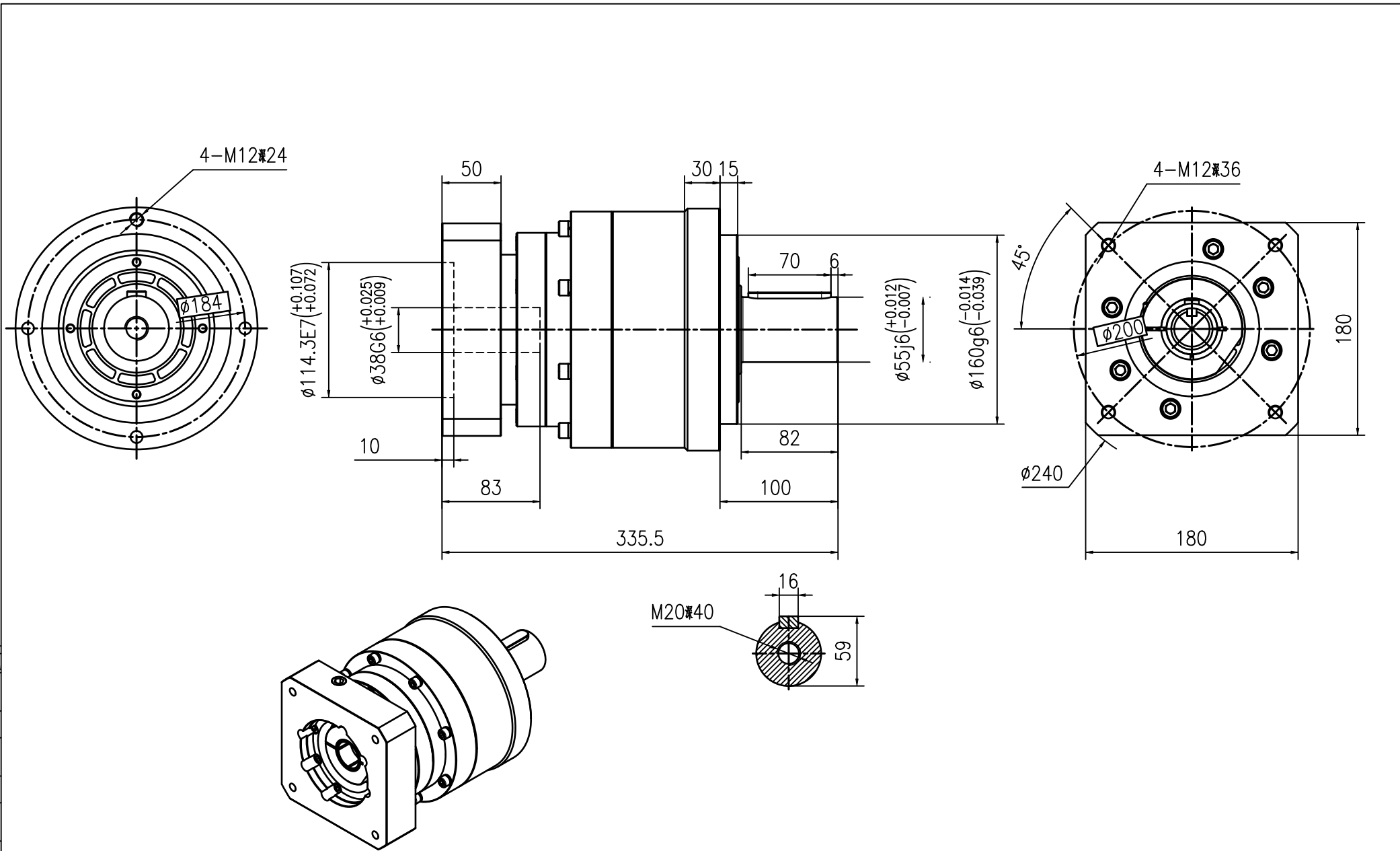
描 图

校 描

旧底图总号

签 字

日 期



客户签字 Customer's Signature	速 比 Ratio	15-100	运转效率 Transmission Efficiency	94%	扭转刚性 Torsional Rigidity	145 Nm/arcmin	公司名称 Company name	 锋桦® 锋桦传动科技(江苏)有限公司 锋桦传动设备(上海)有限公司 台湾锋桦科技有限公司
	额定扭矩 Rated Torque	588-1200N·m	精度寿命 Service Life	20000Hrs	容许径向力Max Radial Force	12800 N		
	最大扭矩 Max.Torque	1764-3600N·m	噪音 Noise	67dB	容许轴向力Max Axial Force	7250 N	图名 Drawing name	行星减速机Planetary gearbox: VRL-205-L2-S2-P1
	额定输入转速 Rated Input speed	3000rpm	环境温度 Enviromental Temperature	-15°-- +90°	设计 Design:	刘建勇	服务热线 Service hotline	400-8040-668 / QQ:4008040668
	最大输入转速 Max.inputspeed	6000rpm	惯量 Inertia	7.03-7.42kg·cm <sup>2</sup>	复核 Recheck:		網址/邮箱Website/email	www.fht.tw / www.3fgearmotor.com fht@fht.tw / sales@3fgearmotor.com
	回程间隙 Backlash	≤5arcmin	重量 Weight	35Kg	日期 Date:	2025/02/22	電話/传真Tel./Fax	021-39948832 /021-39948836